

**Work in NL (WIN): Informatie en ondersteuning voor
arbeidsmigranten.**

**Landelijk groeiend netwerk en de lerende WIN-aanpak
van Groot-Amsterdam**



15 juni 2026

Congres van Migratie tot Participatie in Utrecht

Work in 

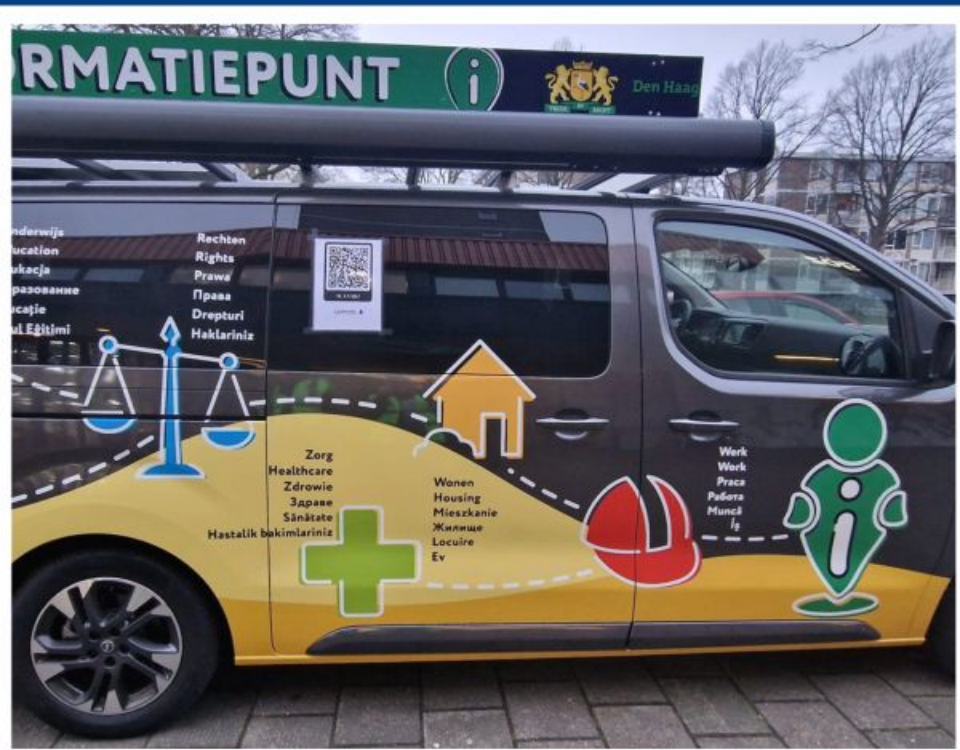
The logo consists of the letters 'NL' in white, set against a blue background that is shaped like a location pin.

Deel 1: Landelijk WIN project (MinSZW)

Deel 2: WIN Groot-Amsterdam

Deel 3: Een lerende aanpak voor

WIN-punten (OpenEmbassy)



Work in NL



Problematiek



De informatie bereikt
arbeidsmigranten
onvoldoende



Onvoldoende
persoonlijke
ondersteuning



Minder ondersteuning
vergeleken met andere
migrantengroepen



Onvoldoende
coördinatie tussen
organisaties



Ondersteuning vanuit
Rijk niet structureel

Project Work in NL (WIN)

Landelijke ondersteuning informatievoorziening, hulp en dienstverlening aan (EU)-arbeidsmigranten



Landelijk
regelen

- Coördinatie informatiepunten en partijen;
- Digitale middelen voor informatievoorziening;
- Communicatiemateriaal en campagnes;
- Trainingen voor medewerkers informatiepunten;
- Financiering;
- Aanpak informatievoorziening in landen van herkomst;
- Monitoring en coördinatie samenwerking.



Aanbod
werkgevers

- Introductiecurcussen;
- Taalcurcussen;
- Banenmarkten.

Betere
ondersteuning
voor de
arbeidsmigrant

Arbeidsmarkt
regio



- Inrichting van info, hulp en dienstverlening;
- Een fysiek- en/of mobiel punt;
- Welke partijen voor welke dienstverlening;
- Verdeling financiën over een regio.

Specifieke
hulp



- Juridisch Loket, Barka, Zorg, Vakbonden;
- Gem huisvesting, Arbeidsinspectie, politie;
- UWV, SVB, BD, RVIG;
- Doelgroeporganisaties (bijv. Polka, Rompro).



Uitrol WorkinNL over het hele land

Alliantie Work in NL

*Convenant publiek-private ondersteuning
EU-arbeidsmigranten*



Alliantie Work in NL

- Publiek-private samenwerking
- Samenwerking tussen bedrijven, gemeenten en brancheorganisaties.
- Bijv. taal- en introductiecurssussen; hulp bij (dreigende) dakloosheid; betere registratie

Work in 

Onze socials

Voor onze doelgroep



Dé WINfluencers



@WORKINNL

workinnl

Work In NL

3 berichten 75 volgers 23 volgend

Information and advice about living and working in the Netherlands

🇬🇧 🇵🇹 🇮🇹 🇫🇷 🇷🇺

Find free Work in NL information point close to you!

👉 Vertaling weergeven

workinnl.nl/en/information-points/default

Work in NL

Voor professionals

Arbeidsmigratie in goede banen

Informatie en inspiratie over hoe we de positie van arbeidsmigranten in Nederland verbeteren.

Overheidsinstanties · Den Haag · 2 duizend volgers · 11-50 medewerkers

Agnes en 79 andere connecties volgen deze pagina

Bericht Volgend

Work in **NL**

Uit de praktijk: wat gebeurt er?

Een moeder met
kind in acute
medische nood

Vermoedens van
mensenhandel
aan de balie

Snellere juridische
ondersteuning bij
ontslag op
staande voet

1% crisisbedden
bij huisvesters in
Noord-Limburg

Registratie samen
met bedrijven in
Noordoost-
Brabant

Banenmarkten in
Rotterdam en
West-Brabant

Betere
samenwerking
tussen gemeenten



Deel 2: Lerende WIN-aanpak van Groot-Amsterdam

WIN adviseurs zijn:

ervaringsdeskundigen
zijn bekend met de landen van herkomst
spreken de taal
zijn cultuursensitief

WIN adviseurs werken outreachend:

Informereren
Adviseren
Verwijzen door
Ondersteunen



Brede opgave met een integrale aanpak

Werkgroep

Regionale aanpak
Praktijkervaringen delen
Structureel casuïstiek bespreken
Lerende benadering
Signalen vertalen naar beleid

Netwerkpartners

Toegang tot dienstverlening
Inzet op integraliteit
Signaleren van misstanden
Bespreken van hiaten en
zoeken naar oplossing

OpenEmbassy

Werving
Onboarding
Intervisie
Actieonderzoek

Deel 3: Een lerende aanpak voor WIN-punten



Waarom een lerende aanpak?

- We gaan iets nieuws doen: niet meteen vastzetten maar al doende doorontwikkelen op basis van praktijkkennis.
- Continu bijsturen op basis van wat goed werkt, wat niet goed werkt en waar behoefte aan is. Op basis van ervaringen van arbeidsmigranten zelf en partners.
- Signalering: van individuele hulpvragen naar agenda-setting en verandering voor een grotere groep



Van individuele impact naar systeemverandering

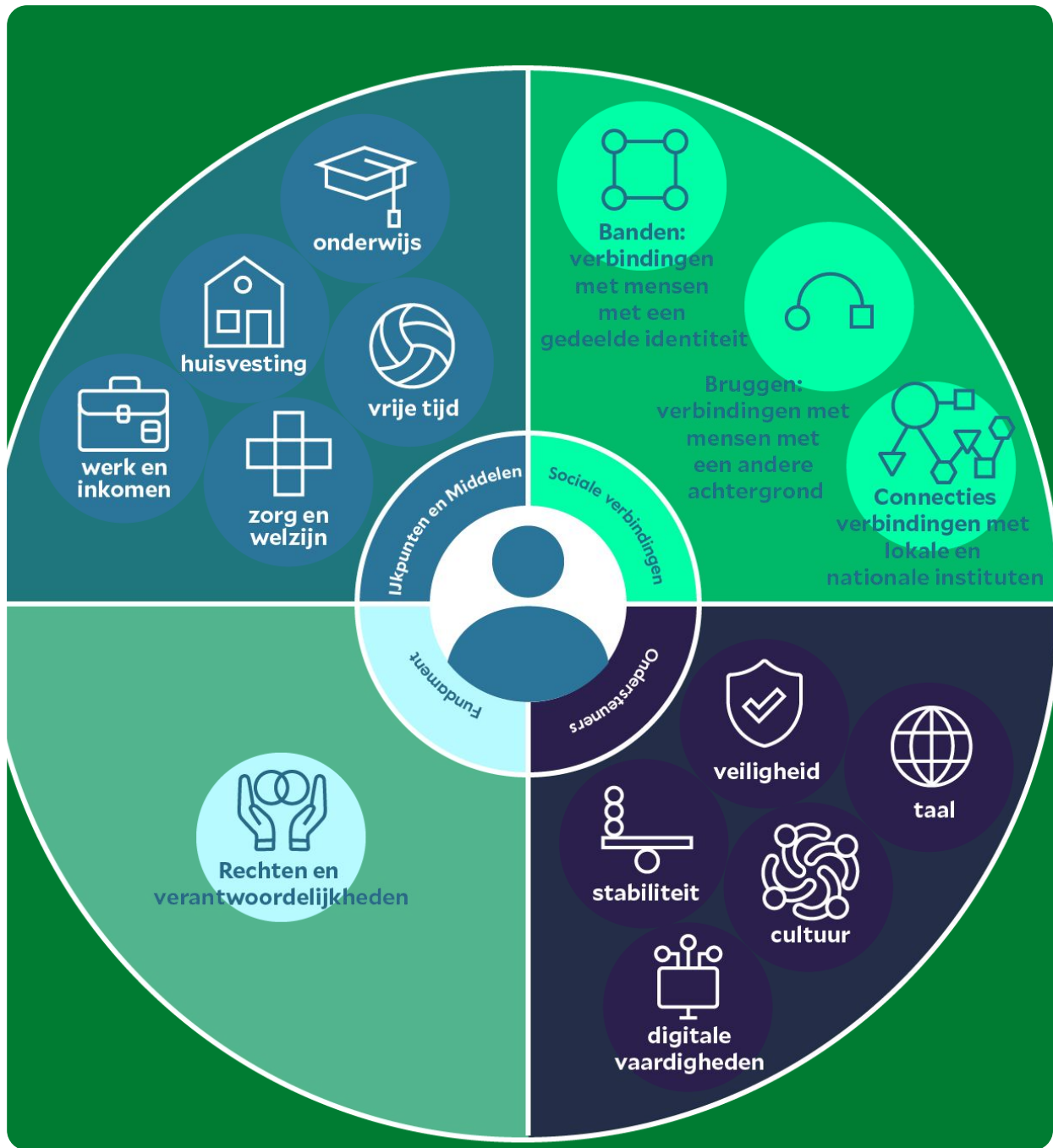
Voorbeeldcasus WIN-Amsterdam

- Training WIN-teamleden in lerende aanpak
- Intervisiesessies, onderzoek / gespreksvoering skills en ontwerp sessies
- Monitoring & Evaluatie om het perspectief van arbeidsmigranten zelf op te halen.
- Samen leren: opzet van een Community of Practice

Het WIN-team als bron van kennis



Van individuele impact naar systeemverandering



14 indicatoren voor integratie

Stap 1: Mappen van ervaringen

Reflecteer voor jezelf - op welke indicatoren maak jij impact in jouw werk met arbeidsmigranten?

Kies 1 indicator. Wat zijn de directe ervaringen die jij hierover ophaalt? (vragen, behoeften, persoonlijke ervaringen)

Stap 2: Van ervaring naar inzicht

Bespreek in groepjes - Zijn de ervaringen herkenbaar? Zien jullie hier een patroon in? Wat is het inzicht, of signaal dat je hieruit kunt halen?

Stap 3: Van kennis naar actie

Bespreek in groepjes - Formuleer een ontwerpvraag "Hoe kunnen we...?" Wie moet betrokken zijn om deze vraag te beantwoorden en een oplossing te ontwerpen?

Door de bril van een actieonderzoeker



Meer weten?

WIN landelijk
WIN team MinSZW
win@minszw.nl

WIN Amsterdam
Roxanne Lejeune
r.lejeune@amsterdam.nl

OpenEmbassy
Sandrine Lafay
sandrine@openembassy.nl

