

Monitoring en evaluatie

*Een lerend stelsel aan de hand van 14
indicatoren*

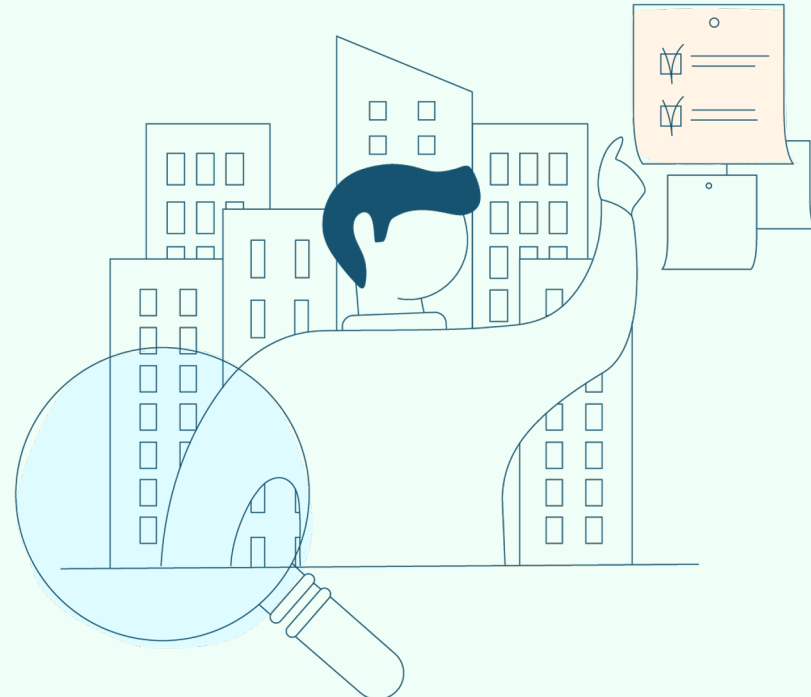
14 maart 2023 | pepijn@openembassy.nl



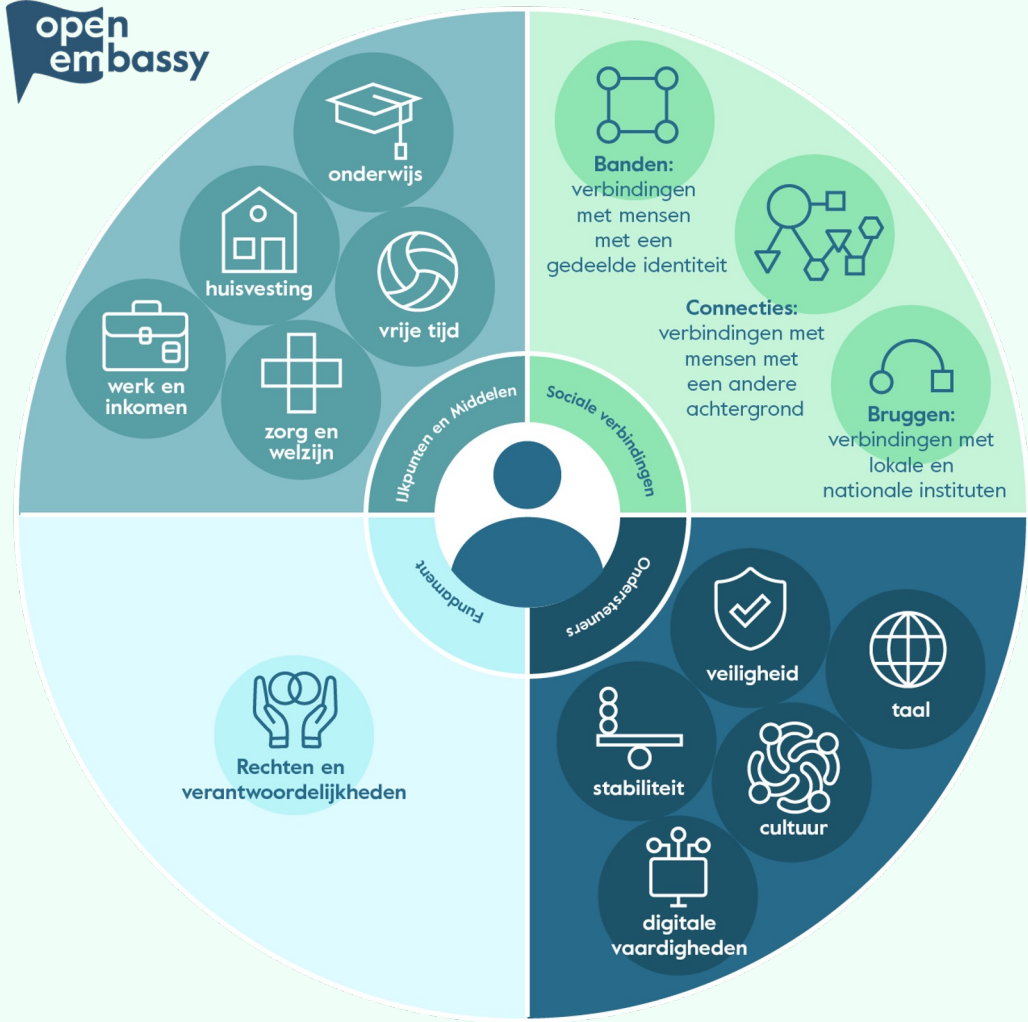
Even voorstellen...



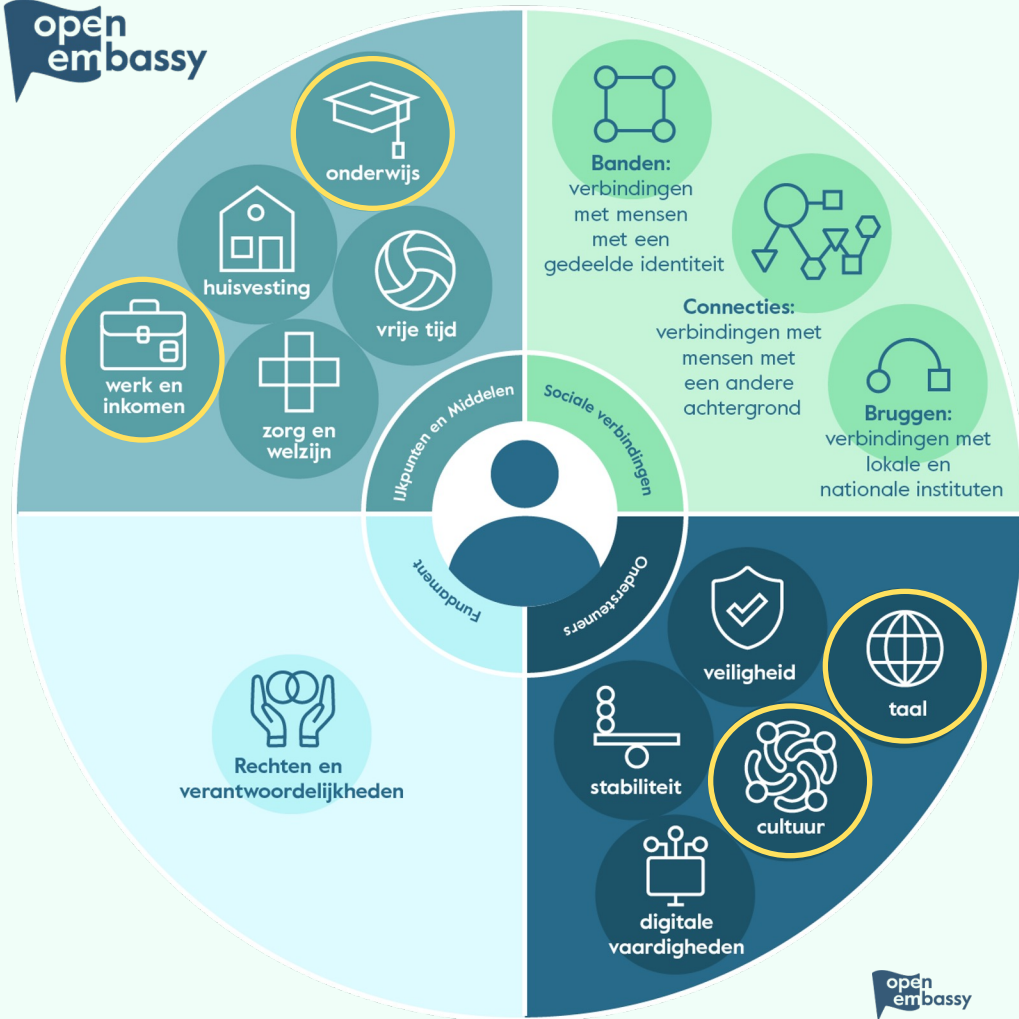
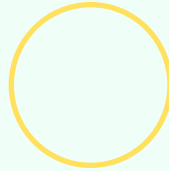
Indicators of integration



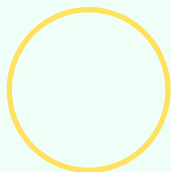
Het Indicators of Integration Framework



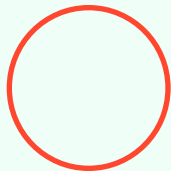
Wet inburgering



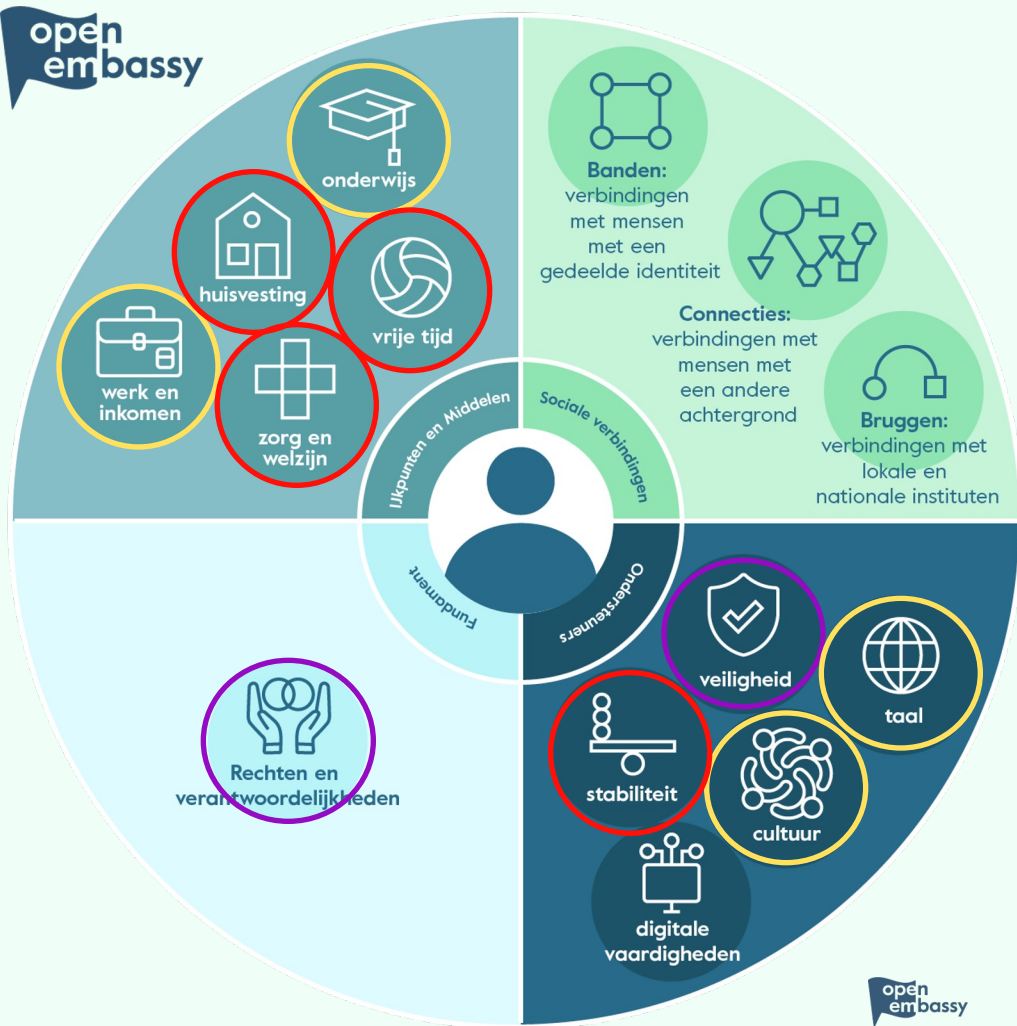
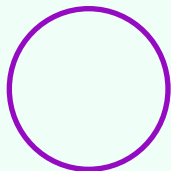
Wet inburgering



Verzorgingsstaat

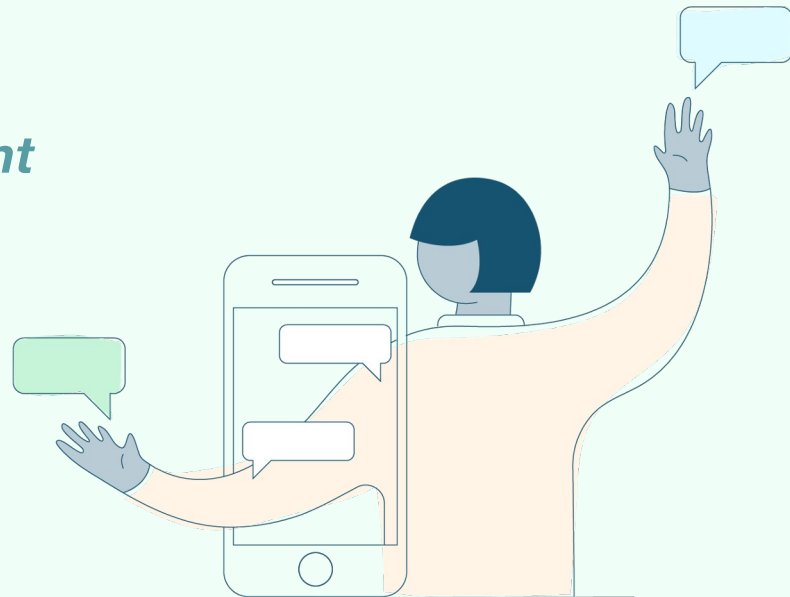


Grondwet



14 indicatoren in de praktijk

Karin van den Oever - Gemeente Utrecht
Soraya Shawki - OpenEmbassy



Betekenisvol sturen en verantwoorden

Doelen

Aan het werk op eigen niveau
De weg vinden in het dagelijks leven
Nederlands begrijpen en kunnen gebruiken

Kaders

Wet inburgering 2021, Participatiewet, Algemene verordening gegevensbescherming (AVG) Coalitieakkoord, Nota van Uitgangspunten, Visie: gezond stedelijk leven voor iedereen, Financieel kader: Rijksbudget en gemeentelijk budget

Ambitie

We maken samen werk van inburgering,
zodat inburgeraars zich thuis weten in Utrecht

Leren en duiden

Interactie en dialoog met inburgeraars,
ervaringsdeskundigen, wetenschappers en professionals.
Onder andere via Focusgroep Inburgering, Klankbordgroep
de Stem en Inburgering030

Informatie

Kwantitatieve en kwalitatieve gegevens, zoals ervaringsinformatie van inburgeraars en professionals. Een belangrijk deel van deze data wordt continu of kortcyclisch gegenereerd, ook bij onze partners. Leidend principe 'eenvoud': administratieve lasten worden zoveel mogelijk beperkt.

Doelstelling	Output	Kernindicator Inburgering
Aan het werk op eigen niveau		
Werk	Inburgeraars die kunnen werken hebben passend werk binnen hun inburgeringstermijn van in principe 3 jaar.	% inburgeraars dat economisch zelfstandig is (zelf kan rondkomen en minimaal minimumloon verdient).
Opleiding	Inburgeraars beginnen met een passende (praktijk)opleiding binnen hun inburgeringstermijn van 3 jaar.	% mensen dat is gestart met een opleiding, uitgesplitst naar type opleiding. % inburgeraars dat aangeeft een opleiding te volgen die aansluit bij hun ambities en vaardigheden.
Meedoen	Inburgeraars die niet kunnen werken of geen opleiding kunnen volgen dragen actief bij aan de samenleving in Utrecht, bijvoorbeeld middels vrijwilligerswerk, binnen hun inburgeringstermijn van in principe 3 jaar.	% inburgeraars (die geen opleiding volgen of niet werken) dat helpt in de buurt of in Utrecht (vrijwilligerswerk, betrokken op school, mantelzorg, oppassen).
Nederlands begrijpen en kunnen gebruiken		
	Inburgeraars volgen taalonderwijs op het voor hen hoogst haalbare en gewenste niveau en sluiten het taalonderwijs succesvol af binnen de termijn van in principe drie jaar.	% inburgeraars dat aangeeft dat het genoten taalonderwijs heeft bijgedragen aan het thuis weten in Utrecht.
	Inburgeraars spreken comfortabel en zonder angst Nederlands.	% inburgeraars dat aangeeft comfortabel en zonder angst Nederlands te spreken.
De weg vinden in het dagelijks leven		
Netwerk	Inburgeraars kennen hun weg in de stad, en specifiek in de (Utrechtse) sociale basis.	% inburgeraars dat aangeeft dat het Welkomhuis een fijne plek is waar ze ondersteuning krijgen, waar ze goed verwezen worden, en waar ze zich thuis voelen.
Netwerk	Inburgeraars hebben de mogelijkheid om zich te verbinden met Utrecht, met gelijkgestemden, met Utrechters die bruggen kunnen slaan en met Utrechtste instanties en instituten.	% dat 'een gevoel van erbij te horen' ervaart in in hun buurt en in Utrecht.
Financiën	Inburgeraars, weten hoe ze hun financiën moeten managen of hebben kennis van financiële ondersteuningsmogelijkheden.	% dat aangeeft financieel zelf -en samenredzaam te zijn, specifiek ook na het afsluiten van financieel ontzorgen. Daarbij kan je ook de % mensen meenemen die deelneemt aan de activiteiten van Nibud en VW.
Gezondheid	Het (Utrechtse) zorgsysteem is toegankelijk voor inburgeraars.	% mensen dat positief is over hun eigen gezondheid en welzijn.
Opvoeding en ouderschap	Ouders hebben passende handvatten om het welzijn van hun kinderen te waarborgen.	% ouders dat zich zeker voelt over opvoeden van hun kinderen in Nederland.
Algemeen		
Huisvesting	Inburgeraars hebben huisvesting die bijdraagt aan stabiliteit en de mogelijkheid om zich thuis te weten.	Score van tevredenheid met de staat van hun huisvesting.
Rechten en verantwoordelijkheden	Inburgeraars kennen hun rechten en plichten.	% dat weet hoe ze bezwaar kunnen maken (klachtenregeling, beroepsmogelijkheden), in vergelijking met andere Utrechters, of gebruik maken van juridisch loket, en % dat dit ook doet.
Inburgeringsplicht	Inburgeraars voldoen binnen de wettelijke termijn aan hun inburgeringsplicht.	% mensen dat niet meer inburgeringsplichtig is.

Nederlands begrijpen en kunnen gebruiken

Inburgeraars volgen taalonderwijs op het voor hen hoogst haalbare en gewenste niveau en sluiten het taalonderwijs succesvol af binnen de termijn van in principe drie jaar.

% inburgeraars dat aangeeft dat het genoten taalonderwijs heeft bijgedragen aan het thuis weten in Utrecht.

Inburgeraars spreken comfortabel en zonder angst Nederlands.

% inburgeraars dat aangeeft comfortabel en zonder angst Nederlands te spreken.

Indicator managementinformatie	Welke databron gebruiken we?
% mensen die inburgeren dat examen doet en slaagt voor taalexamen binnen 3 jaar (inclusief inzicht in niveau van examen)	DUO
Hoe scoort Utrecht op het aantal mensen dat slaagt ten opzichte van andere gemeenten?	Benchmark / DUO
% mensen dat deelneemt aan informele taalactiviteiten zoals taalcafé, taalmaatjes, et cetera.	Ervaringsdata mensen die inburgeren
Gemeente biedt voldoende diverse mogelijkheden om informeel taalcontact te hebben	Dit moet worden uitgezocht

Aan het werk op eigen niveau

Werk	Inburgeraars die kunnen werken hebben passend werk binnen hun inburgeringstermijn van in principe 3 jaar.	% inburgeraars dat economisch zelfstandig is (zelf kan rondkomen en minimaal minimumloon verdient).
------	---	---

Output

Mensen die inburgeren die kunnen werken hebben passend werk binnen hun inburgeringstermijn

Indicator managementinformatie	Welke databron gebruiken we?
% mensen die inburgeren dat na 3 jaar een minimaal parttime arbeidscontract heeft van 6 maanden of meer	RMW/CommUtr
% mensen die inburgeren dat vindt dat het perspectief dat is geschetst in het PIP (startbaan/hartbaan) overeenkomt met hun ambities en vaardigheden	Ervaringsdata mensen die inburgeren
% mensen die inburgeren die na 3 jaar een baan hebben die aansluit bij de gewenste baan in het PIP	Steekproef onder PIP's
% dat tevreden is met de huidige baan	Ervaringsdata mensen die inburgeren
% mensen dat werkt uitgesplitst in verschillende soorten contracten (0-uren, part-time; ZZP, tijdelijk, vast, etc.)	Dit zit niet in de benchmark. We zouden dit moeten toevoegen in CommUtr
Regelingen met werkgevers om taalondersteuning op het werk te bieden	Dit moet worden uitgezocht. Dit soort regelingen moeten er zijn, dat is het doel
Beleid ter ondersteuning van kinderopvang om toegang tot werk mogelijk te maken	Dit moet worden uitgezocht. Dit soort regelingen moeten er zijn, dat is het doel

Aan het werk op eigen niveau

Werk	Inburgeraars die kunnen werken hebben passend werk binnen hun inburgeringstermijn van in principe 3 jaar.	% inburgeraars dat economisch zelfstandig is (zelf kan rondkomen en minimaal minimumloon verdient).
------	---	---

Output

Mensen die inburgeren die kunnen werken hebben de vaardigheden om werk te vinden

Indicator managementinformatie

Welke databron gebruiken we?

% mensen dat aangeeft een netwerk te hebben dat hun kan helpen met het vinden van werk	Ervaringsdata mensen die inburgeren
% mensen (die (kunnen) werken) dat gebruikt maakt van programma's die helpen bij het starten van een eigen onderneming	RMW/CommUtr
% mensen dat gebruik maakt van programma's die op werk voorbereiden	RMW/CommUtr
% mensen dat aangeeft zelf werk te kunnen vinden dankzij begeleiding van inburgeringscoach	Ervaringsdata mensen die inburgeren
% dat vertrouwen rapporteert in het gebruik van technologie om toegang te krijgen tot arbeidsdiensten (digitale vaardigheden)	Ervaringsdata mensen die inburgeren
% inburgeringscoaches dat aangeeft genoeg kennis te hebben om mensen te informeren over werk en opleidingen	Ervaringsdata coaches
% inburgeringscoaches dat aangeeft een passend netwerk te hebben om mensen naar werk te begeleiden	Ervaringsdata coaches

Aan het werk op eigen niveau

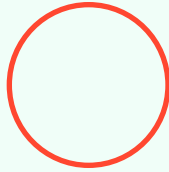
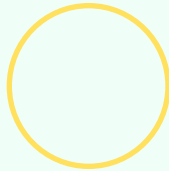
Werk	Inburgeraars die kunnen werken hebben passend werk binnen hun inburgeringstermijn van in principe 3 jaar.	% inburgeraars dat economisch zelfstandig is (zelf kan rondkomen en minimaal minimumloon verdient).
------	---	---

Output

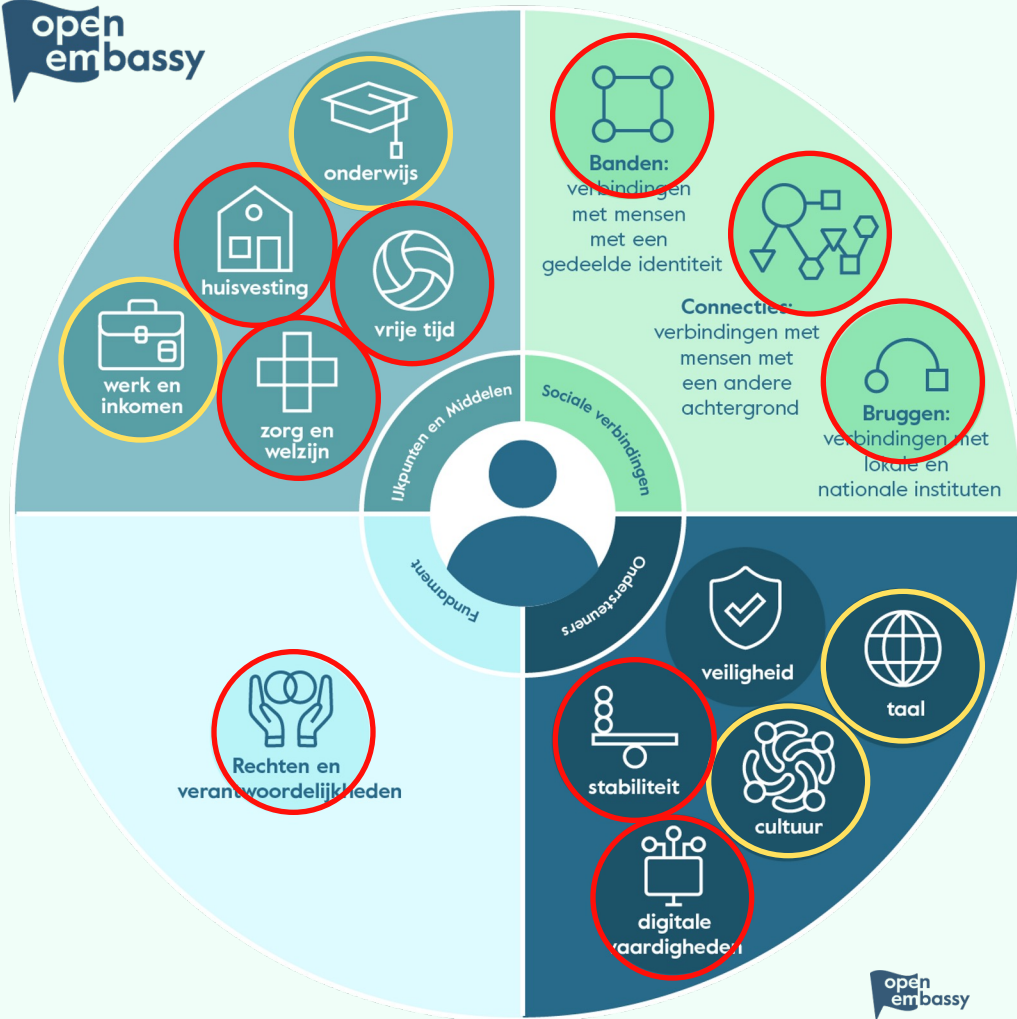
Mensen die inburgeren hebben voldoende bij hun ambitie passende werknemersvaardigheden

Indicator managementinformatie	Welke databron gebruiken we?
% dat meedoet aan programma's die voorbereiden en plaatsvinden op de werkvloer (stages, duale trajecten, werkervaringsplekken, mentors)	RMW/CommUtr
% rapporteert vertrouwen in het gebruik van technologie om toegang te krijgen tot digitale diensten	Ervaringsdata mensen die inburgeren
% mensen die inburgeren (die werken) dat aangeeft voldoende taalondersteuning te ontvangen wanneer ze dit nodig hebben	Ervaringsdata mensen die inburgeren
% mensen dat aangeeft up-to-date kennis te hebben van de vereiste hard en soft skills binnen hun werkveld.	Ervaringsdata mensen die inburgeren

Wet inburgering



Je Thuis Weten in Utrecht

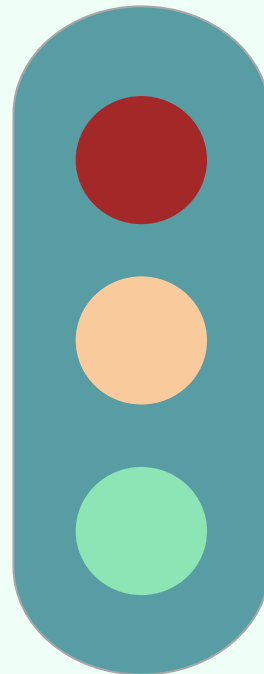


Zelf aan de slag

- Wat doe je?
- Wat wil je weten?
- Wat weet je (niet)?



Ten slotte



Bedankt!

Interesse in monitoring en
evaluatie in jouw gemeente?

pepijn@openembassy.nl

